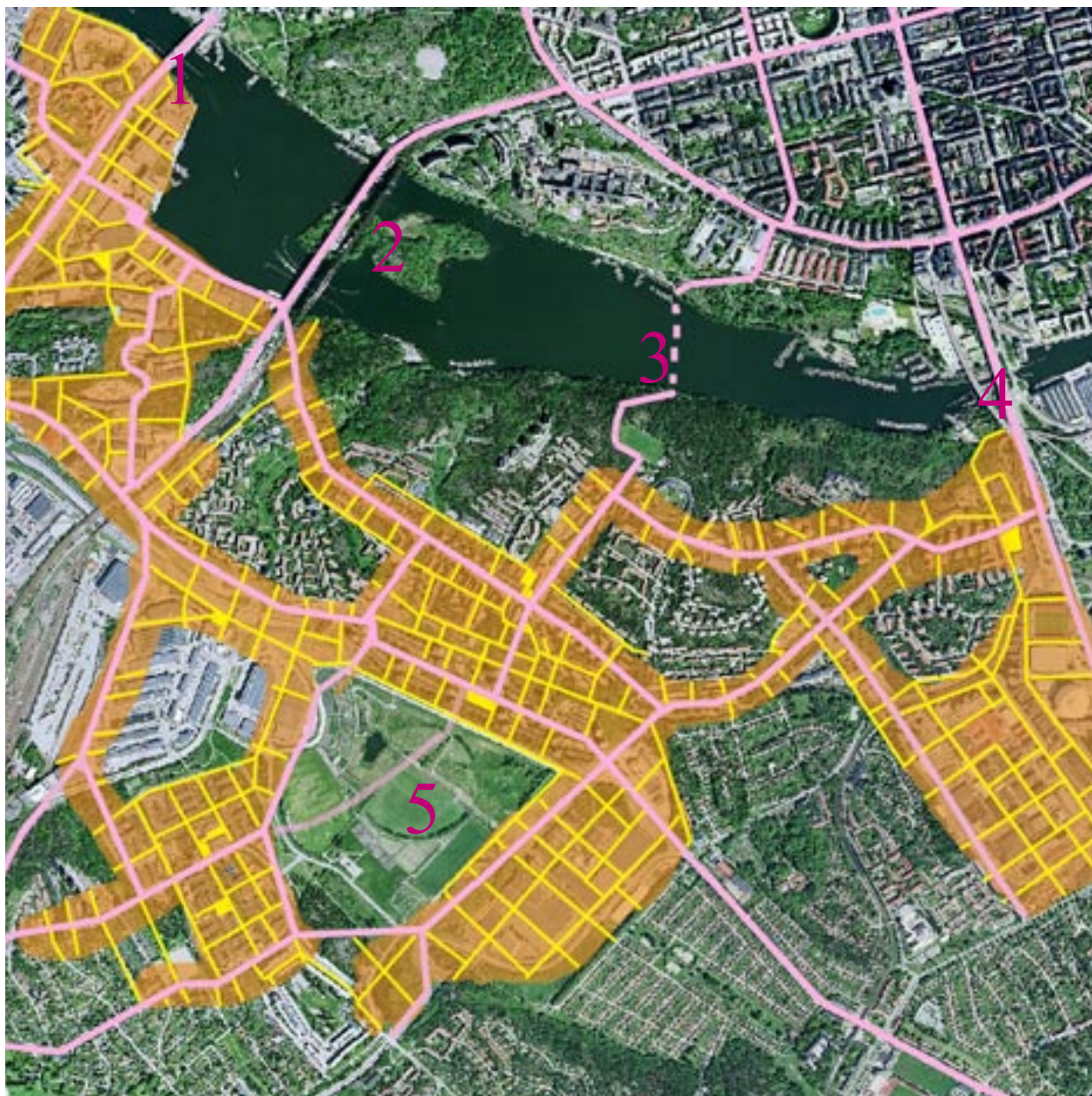


# Ett tätare Årsta



**Tät bebyggelse på Årstafältet har föreslagits, för att ”binda ihop Årsta och Östberga” – vilket upprör folk i Årsta som vill ha Årstafältet som stadspark.**

Här är ett förslag som tillgodoser både behovet av mer bostäder i Stockholm, tätare stad, iohpbindning av stadsdelar, och behovet av en stadspark i Årsta.

Orange markerar stråk av *mycket* tät bebyggelse av stadskaraktär som dras från innerstan söderut, de flesta av dem till Älvsjö som är idealiskt som nytt trafikcentrum för Söderort,

med flera nya t-bane- och spårvägslinjer.

Stråken ska vara så täta att de ger underlag för butiker och andra lokaler i bottenvåningarna.

Befintliga hus i det orangea står kvar för variationens skull men kompletteras.

1. Liljeholmsbron: Höghus byggs så nära stranden som möjligt
2. Årstabron: ny gatubro byggs parallellt med järnvägen
3. Ny färja plus ny bebyggelse nära vattnet
4. Skanstullsbron: Ny bebyggelse nära vattnet
5. Årstafältet: omgivet av tät bebyggelse

### ***Exempel på hur Årsta kan förtätas:***

Hus i orange finns redan. Rött markerar hus som kan byggas till.

Observera att kvartersmönstret är kraftigt förändrat. Gatan mellan Årsta torg och Valla torg finns t.ex. inte idag. Den utgör ett av de föreslagna stråken.

Lägg märke till att slutna kvartersbebyggelse föreslås. Det är både mest utrymmeseffektivt och mest praktiskt för den som vill släppa ut småbarn. Istället föreslås några nya stadsparker (förutom Årstafältet).

Förslaget är bara till för att illustrera principen. En verklig stadsplan skulle inte vara så petig med vad som fick byggas. Den skulle bara ange att det i de orangea kvarteren vore tillåtet ”att bygga, max så högt som gatan är bred, i gatuliv.”

Tvärbanan grävs ner och förvandlas till t-bana. Med de förtätningar av närförorterna som föreslås kommer detta att vara nödvändigt. Istället föreslår vi nya spårvägar i stråken.



### ***Föreslagen ny kollektivtrafik***

Grön: T-bana

Blå: Spårvagn